

Pro/ENGINEER® Advanced XE

LA EFICACIA AMPLIADA DEL CAD 3D COMBINADA CON LA GESTIÓN DE DATOS

Mejore su productividad con soluciones que respondan a sus necesidades. El paquete Pro/ENGINEER Advanced XE (Extended Edition) proporciona la eficacia de Pro/ENGINEER, la única solución CAD/CAM/CAE 3D integrada del sector, y la amplía con funciones de gestión de datos y con la opción de elegir uno de nuestros populares módulos complementarios de alto rendimiento.

Este eficaz paquete proporciona al equipo de desarrollo de productos las soluciones esenciales de ingeniería de diseño y gestión de datos que se necesitan para acelerar las actividades de desarrollo de productos. Ahora, podrá añadir de una forma rápida y económica las herramientas precisas para acelerar los ciclos de desarrollo, responder con más agilidad a los requisitos cambiantes, mejorar la comunicación y reducir los costes.

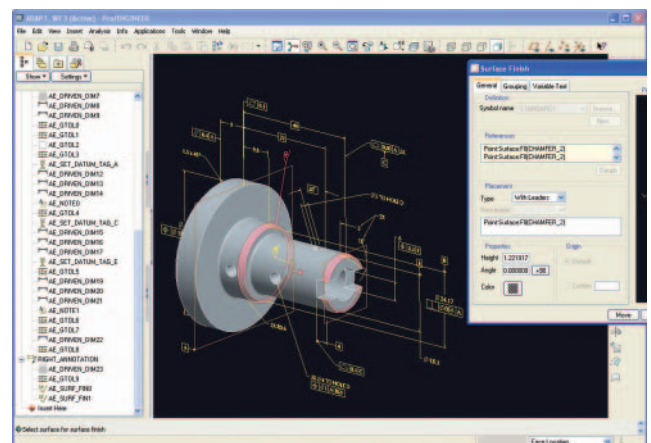
Utilice la solución CAD 3D más eficaz

Cree modelos del producto digital geoméricamente completos y con un alto grado de fidelidad con las avanzadas prestaciones CAD 3D de Pro/ENGINEER. La asociatividad de Pro/ENGINEER garantiza que todos los cambios realizados en el modelo 3D se actualizan automáticamente en los elementos subsecuentes. Con la posibilidad de llevar a cabo tantas tareas de diseño variadas en una sola aplicación totalmente integrada, dispone de la solución más innovadora para el diseño de productos.

Personalice su sistema CAD

Cree su propia solución CAD seleccionando la opción de rendimiento que mejor se adapte a las necesidades particulares de su empresa. Elija uno de los siguientes módulos complementarios:

- Pro/ENGINEER Advanced Assembly
- Pro/ENGINEER Behavioral Modeling
- Pro/ENGINEER Interactive Surface Design
- Pro/ENGINEER Mechanism Dynamics
- Pro/ENGINEER Piping and Cabling



Transmita la intención de su diseño utilizando las eficaces prestaciones de realzado de superficies y anotación 3D de Pro/ENGINEER.

Añada funciones de gestión de datos de gran eficacia

Su organización podrá acceder a los datos de Pro/ENGINEER y a otras informaciones de productos de diversas fuentes, y controlarlos en cualquier momento y desde cualquier lugar. Esta extensión ofrece la flexibilidad de seleccionar la solución óptima para la gestión de datos de grupos de trabajo de Pro/ENGINEER o, a medida que las necesidades crezcan, de incorporar prestaciones completas y heterogéneas de control de procesos y gestión de datos de texto, código fuente de software, MCAD y ECAD. Elija una de las siguientes opciones de gestión de datos:

- Windchill PDMlink®: gestión de datos de grupos de trabajo de Pro/ENGINEER dentro de una solución de gestión de datos más amplia
- Pro/INTRALINK®: entrada exclusivamente en la gestión de datos de grupos de trabajo de Pro/ENGINEER

Principales ventajas

- Cree con rapidez los productos más innovadores y de mayor calidad.
- Mejore el tiempo de lanzamiento de los productos al mercado comprimiendo el ciclo de diseño.
- Aumente la colaboración en el equipo de diseño facilitando la ingeniería simultánea.
- Ahorre innumerables horas de trabajo con la ayuda de los módulos totalmente integrados. No tendrá que desperdiciar tiempo convirtiendo datos para el análisis y podrá crear y modificar de una forma rápida y sencilla las superficies estéticas en el mismo contexto del modelo paramétrico de Pro/ENGINEER.

Pro/ENGINEER Advanced XE

Módulo complementario de alto rendimiento

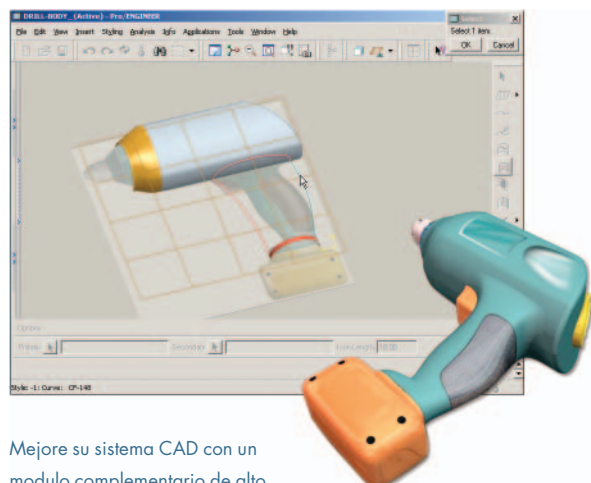
En función del módulo opcional que seleccione, podrá disfrutar de las siguientes ventajas adicionales:

- Pro/ENGINEER Advanced Assembly: mejore la gestión de los diseños de conjuntos complejos en un equipo de colaboración utilizando metodologías de diseño descendente más eficientes y mejorando la comunicación de los planes y las instrucciones del proceso del conjunto.
- Pro/ENGINEER Behavioral Modeling: reduzca los costes y aumente el rendimiento mediante la optimización del diseño de productos y la consideración de objetivos de diseño múltiples.
- Pro/ENGINEER Interactive Surface Design: logre una ventaja competitiva mejorando el atractivo estético del producto con un aspecto elegante e impactante.
- Pro/ENGINEER Mechanism Dynamics: reduzca los costes de garantía realizando unas pruebas virtuales de comportamiento del movimiento más completas que las posibles pruebas físicas.
- Pro/ENGINEER Piping and Cabling: ahorre costes y comprima los ciclos mediante el reemplazo de los prototipos físicos para el ruteado de sistemas mecánicos y eléctricos (tuberías y cables) con prototipos virtuales.

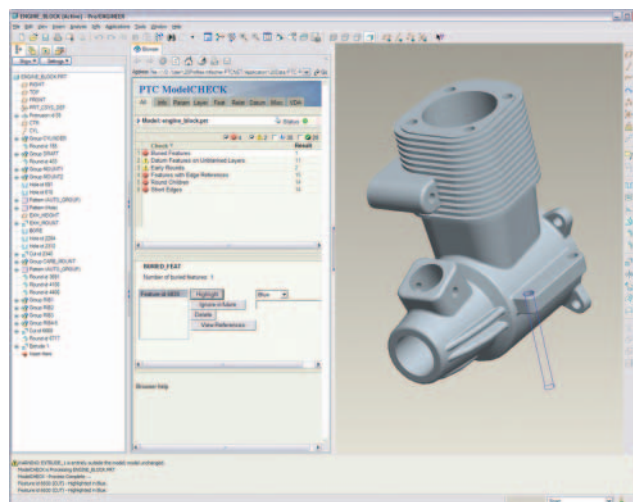
Gestión de datos: Pro/INTRALINK o Windchill PDMLink

Comparta y gestione los datos de diseño de una forma más eficiente a lo largo del ciclo de vida del producto utilizando un almacén de datos Web único y seguro.

- Windchill PDMLink: mejore la productividad del desarrollo de productos con la gestión de datos y las amplias prestaciones de gestión del contenido y los procesos de Pro/ENGINEER.
- Pro/INTRALINK: gestione equipos de diseño simultáneos y aproveche la eficaz asociatividad de datos de Pro/ENGINEER.



Mejore su sistema CAD con un módulo complementario de alto rendimiento de Pro/ENGINEER.



Use ModelCHECK para abordar los desafíos de calidad mediante la supervisión, la formación y la implementación de los estándares y las prácticas recomendadas de la empresa.

Funciones y especificaciones

Eficaces prestaciones CAD 3D

- Cree geometría precisa con independencia de la complejidad del modelo.
- Cree planos 2D y 3D compatibles con los estándares.
- Genere automáticamente LDM y notas de globo asociativas.
- Desarrolle geometría de superficies compleja utilizando barridos, mezclas, extensiones, desvíos y otras funciones adicionales.
- Aplique escalas, plegados y torsiones dinámicamente a los modelos con la revolucionaria tecnología de deformación de Pro/ENGINEER.
- Utilice una amplia gama de prestaciones de modelado de conjuntos, chapa y soldaduras.
- Cree rápidamente conjuntos de mecanismos y analice el movimiento de las piezas.
- Disfrute de la amplia compatibilidad de los datos y de la reparación de datos importados.
- Cree imágenes fotorrealistas precisas en tiempo real.
- Conéctese sin trabas a los recursos con las funciones Web integradas.
- Acceda a las piezas predefinidas usando la completa biblioteca de piezas, funciones, herramientas, etc.

Añada gestión de datos y un módulo de alto rendimiento

Módulos complementarios de alto rendimiento

Personalice su solución CAD con uno de los siguientes módulos de rendimiento:

Pro/ENGINEER Advanced Assembly

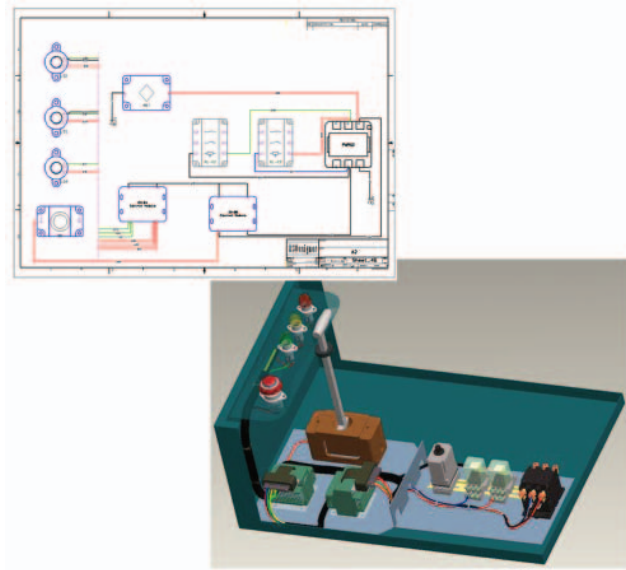
- Comparta y gestione los datos de diseño de conjuntos de una forma más eficiente usando las interfaces predefinidas de modelos de esqueleto.
- Defina y automatice la aplicación de reglas de diseño para que sólo se creen las relaciones adecuadas en el contexto de los diseños, lo que hará que éstos se puedan modificar y reutilizar con facilidad.
- Desarrolle pasos secuenciales exclusivos para generar modelos, vistas y listas LDM independientes en cada paso del proceso del conjunto.

Pro/ENGINEER Behavioral Modeling

- Evalúe la sensibilidad del modelo para conocer los efectos de los cambios en los objetivos de diseño.
- Genere automáticamente un conjunto de soluciones viables para problemas de diseño con varios objetivos.
- Integre los resultados con el software de simulación de Pro/ENGINEER o con otras aplicaciones externas.

Pro/ENGINEER Interactive Surface Design

- Utilice esbozos de conceptos 2D como referencia visual "aproximada" en la creación de los modelos 3D. Comience conceptualmente por el desarrollo de geometría desde cero o a partir de un esbozo, de conjuntos de escaneado o de otros datos de referencia y, después, desarrolle gradualmente el concepto hasta obtener un modelo de producción.
- Trabaje con una ventana de modelado única con cuatro cuadrantes que permite crear, manipular y controlar directamente las curvas, las superficies y las conexiones.
- Cree y modifique superficies complejas arrastrando los puntos de control de las curvas sin perder la continuidad G2.



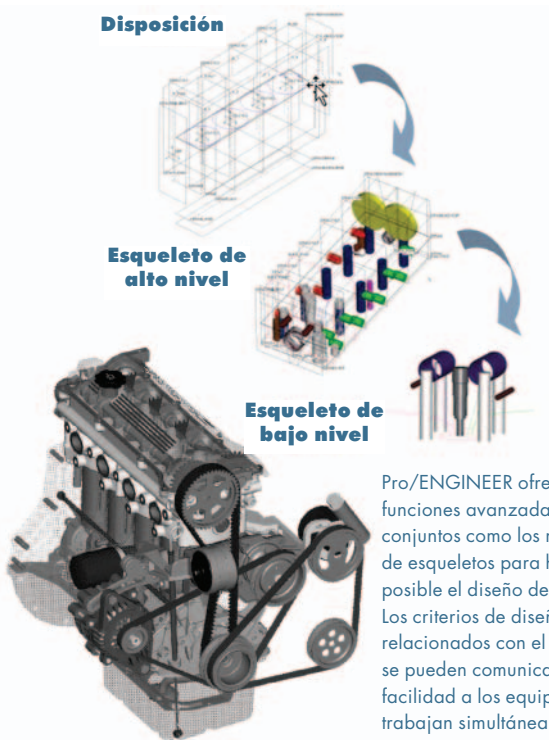
Pro/ENGINEER ofrece unas prestaciones completas para crear cables e hilos en modelos CAD 3D, incluidos los ruteados automatizados realizados con datos XML, NWF o de Mentor.

Pro/ENGINEER Mechanism Dynamics

- Obtenga datos precisos del análisis dinámico de muelles, levas, amortiguadores o impactos mediante la incorporación de las masas de inercia reales de los componentes y las fuerzas que actúan sobre y entre ellos.
- Cree animaciones de mecanismos en acción y vea cómo las fuerzas dinámicas, la aceleración y la velocidad afectan al modelo del producto digital con la ayuda de flechas de vectores codificadas con colores.
- Realice diversos tipos de análisis, entre los que se incluyen el de estado estático o estable, para buscar el lugar de reposo final; el dinámico, para calcular la fuerza frente al tiempo y el de equilibrio de fuerzas, para determinar la fuerza requerida para mantener la configuración deseada del mecanismo.

Pro/ENGINEER Piping and Cabling (incluye Pro/ENGINEER Piping and Cabling Design y Pro/ENGINEER Routed Systems Designer LITE)

- Cree todos los diagramas 2D y 3D de cableado y tuberías en una única solución.
- Calcule las propiedades de masa y genere automáticamente listas de hilos, mazos aplanados y LDM personalizables.
- Evalúe las posibilidades de mecanizado y las interferencias de las tuberías.



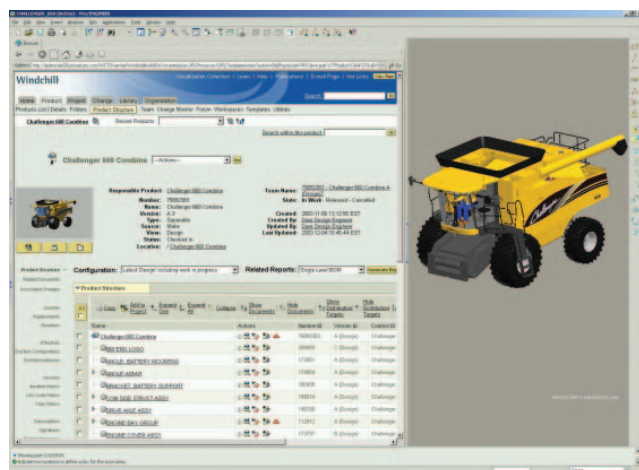
Pro/ENGINEER ofrece funciones avanzadas de conjuntos como los modelos de esqueletos para hacer posible el diseño descendente. Los criterios de diseño relacionados con el conjunto se pueden comunicar con facilidad a los equipos que trabajan simultáneamente en los diseños.

Opciones de gestión de datos

Elija la opción de gestión de datos que mejor se adapte a sus necesidades.

Windchill® PDMLink

- Create I Cree una fuente de datos de Pro/ENGINEER y de otras informaciones sobre productos única, segura y basada en Web para toda la empresa, con reasignación, revisión, gestión de la configuración, búsquedas y gestión del ciclo de vida
- Visualización integrada para ver y anotar las piezas y los conjuntos de Pro/ENGINEER en diversos formatos de CAD y PDF
- Sólida gestión de los datos de Pro/ENGINEER y el contenido creado en Arbortext, así como de otros documentos de ingeniería
- Funciones de gestión de datos opcionales para numerosas herramientas CAD mecánicas y eléctricas, código fuente de software y documentos
- Gestión de cambios de vía completa y rápida lista para usar
- Gestión de la configuración de la información de los productos a lo largo de la vida de éstos
- Integración robusta con ERP y otros sistemas empresariales, con el módulo opcional Windchill Enterprise Systems Integration (ESI)
- Opciones de implementación flexibles para las soluciones alojadas On Premise y On Demand



Gestión de datos del producto con Windchill PDMLink integrado en Pro/ENGINEER.

Pro/INTRALINK

- Proporciona una gestión de datos de Pro/ENGINEER completa, avanzada y fiable sobre una moderna arquitectura Windchill.
- Admite la ingeniería simultánea.
- Proporciona herramientas de reasignación (archivo, extracción y líneas base) y herramientas de creación de informes.
- Ofrece soporte continuado para implementaciones en varios sitios con las herramientas de replicación de Pro/INTRALINK.
- Como subconjunto de Windchill PDMLink, ofrece una ruta de ampliación a prestaciones más completas de gestión de datos y control de procesos.

Compatibilidad con plataformas y requisitos del sistema

Para obtener más información y conocer los requisitos del sistema, visite la dirección: <http://www.ptc.com/partners/hardware/current/support.htm>

La solución correcta sin renunciar a nada

Pro/ENGINEER es sencillo de aprender y utilizar, y está disponible en una variedad de paquetes diseñados para satisfacer las necesidades específicas de su empresa. Tanto si necesita un sistema CAD 3D con una buena relación de precio que contenga todas las funciones básicas de diseño como si busca un Sistema de Desarrollo de Productos completo que se integre sin problemas en su cadena de suministro ampliada, encontrará justo lo que necesita en una solución única totalmente ampliable. Elija el paquete que se adapte a sus necesidades actuales. A medida que esas necesidades cambien y crezcan, podrá realizar fácilmente una actualización al paquete que se adecue a ellas en el futuro, lo que le permitirá usar la misma plataforma eficaz sin necesidad de convertir datos y garantizar una experiencia de usuario uniforme.

La ventaja de Pro/ENGINEER

La familia de soluciones CAD/CAM/CAE 3D integradas de Pro/ENGINEER ofrece a los ingenieros y diseñadores una ventaja única, ya que Pro/ENGINEER es completamente asociativo. Eso significa que cualquier cambio que se efectúe en el diseño se reflejará automáticamente en todos los elementos subsecuentes, sin necesidad de convertir la información del modelo. Al eliminar el paso de conversión de datos, no sólo se ahorra tiempo, sino que también se evita el riesgo de introducir errores de conversión en el diseño. Los paquetes de Pro/ENGINEER son la alternativa preferida por los ingenieros y diseñadores, ya que ningún otro paquete de desarrollo de productos ofrece más capacidad y velocidad en una plataforma ampliable.

Para obtener más información sobre el paquete Pro/ENGINEER Advanced XE, visite la dirección: www.PTC.com/go/proengineerpackages

Copyright © 2007, Parametric Technology Corporation (PTC). Todos los derechos reservados de acuerdo con las leyes de propiedad intelectual de los Estados Unidos y de otros países. PTC, el logotipo de PTC, Pro/ENGINEER, Wildfire, Windchill, Windchill PDMLink, Pro/INTRALINK y todos los nombres y logotipos de productos de PTC son marcas comerciales o marcas registradas de PTC o sus filiales en los Estados Unidos y en otros países. Windows es una marca registrada de Microsoft Corporation.