

# 10 razones para cambiar de Pro/INTRALINK® 3.x a Windchill® PDMLink™

Con importantes mejoras para la gestión de los datos de grupo de trabajo de Pro/ENGINEER®, además de multitud de herramientas para la gestión empresarial de contenido de productos y procesos, Windchill PDMLink es la opción estratégica para las empresas cuyas necesidades de gestión de datos superan el grupo de trabajo.

A continuación se indican las 10 razones principales para cambiar a Windchill PDMLink:

## 1. Prestaciones completas de gestión de datos de productos empresariales y de Pro/ENGINEER

Con Windchill PDMLink, no sólo obtiene las potentes prestaciones de gestión de datos de Pro/ENGINEER proporcionadas por Pro/INTRALINK, sino que recibe soporte ampliado para el desarrollo global de productos, lo que incluye seguridad de los datos, visualización mejorada, interacción más sencilla para el usuario, herramientas de despliegue simplificadas, mejor gestión de documentos, mayor soporte para usuarios de empresa y prestaciones opcionales de gestión de procesos de mecanizado.

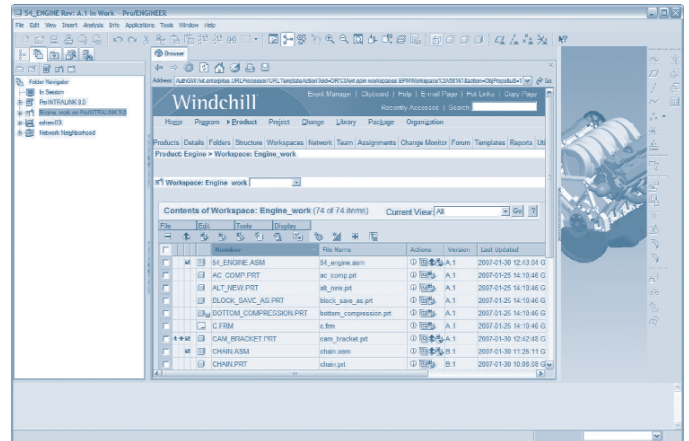
También dispone de mayor capacidad para crear y gestionar un modelo del producto digital completo, asociando otros objetos (como modelos MCAD y ECAD, documentos, código fuente de software, cálculos de ingeniería e ilustraciones técnicas) para crear una definición completa del producto.

## 2. Alto rendimiento en entornos LAN y WAN

Dado que los equipos de ingeniería se encuentran cada vez más dispersos geográficamente, para triunfar es fundamental que la red de área extensa (WAN) y la red de área local (LAN) funcionen al máximo rendimiento. Windchill PDMLink proporciona un rendimiento WAN muy superior y un rendimiento LAN comparable en relación con anteriores generaciones de Pro/INTRALINK. Este robusto rendimiento de la red le proporciona potencia para suministrar datos con eficiencia a una base de datos compartida globalmente, lo que mejora la productividad del diseño y reduce el tiempo de lanzamiento de productos al mercado.

## 3. Interfaz gráfica de usuario simplificada

Con Windchill PDMLink, los usuarios de Pro/ENGINEER pueden ejecutar todos los comandos de gestión de datos directamente en el explorador incorporado de Pro/ENGINEER. Con esta interfaz gráfica de usuario de gran eficacia, los diseñadores pueden realizar tareas comunes de gestión de datos con menos pulsaciones del ratón.



Windchill PDMLink está totalmente integrado con Pro/ENGINEER.

## 4. Gestión avanzada de cambios y configuración

Windchill PDMLink es la solución óptima para la gestión del proceso de desarrollo de productos en la empresa. Proporciona una solución flexible y eficaz que facilita y controla los cambios del desarrollo de productos con posibilidad de seguimiento. Con las prestaciones avanzadas de gestión de la configuración de Windchill PDMLink, puede registrar la configuración exacta de instancias individuales de elementos finales, incluido el número de serie.

## 5. Gestión y ejecución integrales de proyectos en colaboración

Al implementar Windchill® ProjectLink™, la solución opcional de gestión de proyectos en colaboración de PTC, con Windchill PDMLink, obtiene más prestaciones avanzadas de desarrollo de productos. La incorporación de Windchill ProjectLink permite compartir información de forma fácil y segura con socios externos, proveedores y clientes, sin arriesgar el acceso al depósito de datos de productos de la empresa.

## 6. Soporte para la integración adicional con sistemas MCAD/ECAD

Dado que sus socios y clientes pueden trabajar con otros sistemas CAD, los Windchill Workgroup Managers opcionales son compatibles con CADDs, AutoCAD, Inventor, Cadence, CATIA, Mentor Graphics, SolidWorks y Unigraphics. Permiten acceder a datos del producto, revisar trabajo en curso o efectuar cambios de ingeniería directamente en el entorno Windchill, con independencia del paquete MCAD/ECAD original.

## 7. Optimización de procesos de desarrollo de productos

Windchill PDMLink le ayuda a mejorar los procesos del negocio con prestaciones que eliminen la duplicación de tareas y permiten una mejor colaboración. Como parte del Sistema de Desarrollo de Productos integral de PTC, Windchill PDMLink permite a las empresas optimizar procesos de desarrollo de productos clave, como la gestión de procesos de mecanizado, la gestión de los cambios y la configuración, y las publicaciones técnicas.

## Comparación de prestaciones: Pro/INTRALINK 3.x, Pro/INTRALINK 9.1, Windchill PDMLink

Prestaciones	Pro/INTRALINK 3.x	Pro/INTRALINK 9.1	Windchill PDMLink
<b>Control de información del producto</b>			
Gestión de datos de Pro/ENGINEER	●	●	●
Arrastrar y soltar con Pro/ENGINEER Wildfire <sup>1</sup>		●	●
Integración heterogénea con software CAD mecánico y eléctrico			●
Gestión de documentos	●	○	●
Archivo opcional de información		●	●
<b>Control del proceso de desarrollo de productos</b>			
Procesos automatizados gobernados por el flujo de trabajo			●
Gestión de los cambios (vías simple, rápida y completa, etc.)	●	●	●
Gestión de la configuración	●	●	●
Estados y puertas basados en la gestión del ciclo de vida	●	○	●
Integración ERP instantánea con la lógica de negocio (Windchill ESI)			●
Interoperabilidad sin dificultades con solución opcional de colaboración y gestión de proyectos (Windchill ProjectLink)			●
Solución opcional de clasificación y reutilización de diseños (Windchill PartsLink classification and reuse)			●
<b>Accesibilidad empresarial</b>			
Amplio acceso a la información con una interfaz basada en el explorador Web	●	●	●
Vista previa dinámica para los usuarios de Pro/ENGINEER	●	●	●
Cliente de visualización opcional	○	●	●
Validación de diseños ECAD opcional			●
Funciones de generación de informes basadas en Cognos 8 Business Intelligence			●
Gestión opcional de procesos de mecanizado (Windchill MPMLink)			●

Clave de prestaciones: ● = Limitada ○ = Parcial ● = Completa

### 8. Simplificación del envío a fabricación

El módulo opcional Windchill<sup>®</sup> MPMLink<sup>™</sup> transforma automáticamente los diseños de ingeniería en listas de materiales de mecanizado (mLDM) y procesos de mecanizado, normalmente un proceso manual que solía tener que esperar hasta que se finalizara el diseño. La combinación de Windchill PDMLink y Windchill MPMLink permite desarrollar simultáneamente los procesos de mecanizado y en colaboración con el desarrollo de los productos.

### 9. Integración con otros sistemas empresariales

Con el módulo opcional Windchill Enterprise Systems Integration (ESI) puede compartir fácilmente información crucial de diseño con otros sistemas empresariales. El diseño y el mecanizado pueden vincularse a través de una interfaz robusta creada previamente entre Windchill PDMLink y aplicaciones SAP u Oracle, al tiempo que pueden emplearse otros sistemas por medio de la personalización.

### 10. Facilidad de migración

Para garantizar una transición sin problemas, PTC ofrece la herramienta de migración de Pro/INTRALINK para migrar los datos de Pro/INTRALINK 3.x a Windchill PDMLink. La herramienta de migración también transforma visualizables relacionados con Pro/INTRALINK 3.x que se encuentren almacenados en un servidor de gráficos DIVISION asociado.

PTC ofrece asimismo un conjunto completo de servicios flexibles para ayudar a los clientes a cambiar a Windchill PDMLink, incluido un nuevo y económico método de migración de datos que hace que el proceso resulte asequible y cómodo.

## Windchill PDMLink: la elección estratégica para la gestión de Pro/ENGINEER y de todo el contenido del producto digital

Windchill PDMLink no sólo suministra la mejor solución posible para la gestión de datos de productos de Pro/ENGINEER, sino también cualquier contenido de los productos digitales relacionados, incluidas publicaciones, código fuente de software e ilustraciones técnicas. Windchill PDMLink es la solución más innovadora para los clientes de PTC cuyas necesidades se extienden a la gestión completa de datos empresariales y a la optimización de procesos.

NOTA: El momento del lanzamiento de un producto, incluida cualquier característica o funcionalidad, está sujeto a cambios a criterio de PTC.

Copyright ©2008, Parametric Technology Corporation (PTC). Todos los derechos reservados de acuerdo con las leyes de propiedad intelectual de los Estados Unidos y de otros países. La información aquí contenida se proporciona únicamente con fines informativos, puede ser modificada sin previo aviso y no constituye una garantía, un compromiso, una condición ni una oferta por parte de PTC. PTC, el logotipo de PTC, Pro/ENGINEER, Windchill, Windchill PDMLink, Windchill ProjectLink y todos los nombres y logotipos de productos de PTC son marcas comerciales o registradas de PTC o sus filiales en los Estados Unidos y en otros países. Los demás nombres de productos o empresas pertenecen a sus respectivos propietarios.

3787-Top10ReasonWindPDMLink-TS-0808-es