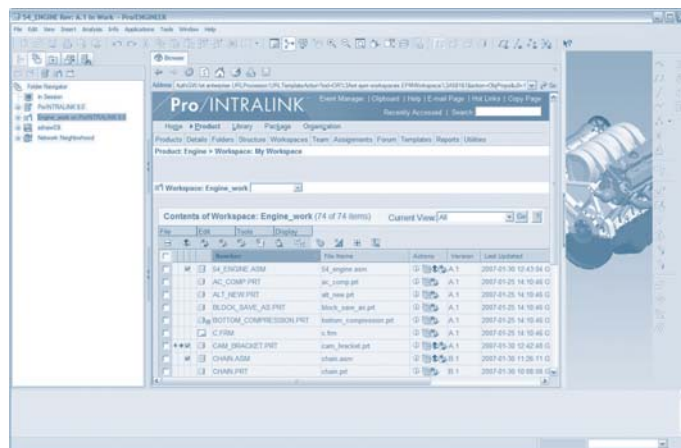


10 razones principales para cambiar de Pro/INTRALINK® 3.x a Pro/INTRALINK 9.1

Con su nueva arquitectura Web basada en la tecnología Windchill® además de importantes mejoras en prestaciones y rendimiento, Pro/INTRALINK 9.1 aumenta la productividad de los usuarios y grupos de trabajo de Pro/ENGINEER.

Dotado de mayor sencillez de uso y más potencia, y conectado a la Web, Pro/INTRALINK 9.1 es la solución más innovadora de gestión de datos de grupo de trabajo para Pro/ENGINEER®.

A continuación, se indican las diez razones principales para cambiar a Pro/INTRALINK 9.1.



Pro/INTRALINK 9.1 presenta una nueva interfaz de usuario simplificada que está totalmente integrada con Pro/ENGINEER.

5. Gestión completa de datos de Pro/ENGINEER

Pro/INTRALINK 9.1 proporciona las mismas prestaciones de gestión de datos de Pro/ENGINEER que Pro/INTRALINK 3.x, con las que ya está familiarizado. Esto incluye soporte para las prestaciones avanzadas de Pro/ENGINEER, como las tablas de familias, esqueletos y representaciones simplificadas.

6. Crecimiento continuado: más funciones nuevas en Pro/INTRALINK 9.1

PTC sigue invirtiendo en Pro/INTRALINK. Pro/INTRALINK 9.1 cuenta con muchas nuevas prestaciones, que incluyen mejoras en "Guardar como", marcos de espacio de trabajo y replicación.

7. Protección de la inversión

Pro/INTRALINK 9.1 está disponible sin coste para los clientes activos de mantenimiento de Pro/INTRALINK 3.x, lo que protege la inversión en licencias de Pro/INTRALINK. Además, como Pro/INTRALINK y Windchill PDMLink comparten ahora la misma plataforma de tecnología subyacente, los clientes se beneficiarán del trabajo en I+D continuado y centrado de PTC. La arquitectura de Pro/INTRALINK 9.1 proporciona una base sólida de cara al futuro del producto.

8. Ruta de ampliación unificada para gestión de datos

Como Pro/INTRALINK 9.1 comparte la misma arquitectura que Windchill 9.1, los clientes de PTC tienen ahora una única ruta coherente y unificada para la gestión de datos en el futuro. PTC sabe que cada cliente tiene un entorno de diseño único y necesidades de gestión de datos únicas, y es posible que algunos clientes nunca requieran la eficacia de Windchill PDMLink. Pero, debido a la unificación de las ofertas de gestión de datos de PTC, los clientes de Pro/INTRALINK 9.1 que necesiten mayores prestaciones de gestión de contenido y procesos empresariales pueden actualizar fácilmente a Windchill® PDMLink®.

1. Red de área extensa (WAN) de alto rendimiento

En el entorno actual muy competitivo, los equipos de ingeniería se encuentran dispersos por todo el mundo. Como estos equipos tienen acceso a una única base de datos compartida, es necesario un rendimiento excepcional en la red de área extensa (WAN). Pro/INTRALINK 9.1 multiplica el rendimiento de las redes WAN de generaciones anteriores para los grupos de trabajo distribuidos, al tiempo que mantiene un rendimiento de LAN comparable. Esto significa mayor productividad de diseño, menores costes generales y reducción del tiempo de lanzamiento de productos al mercado.

2. Colaboración eficaz con socios y proveedores

El actual entorno de diseño en colaboración incluye varios participantes: organizaciones de ingeniería distribuidas, grupos que no son de ingeniería, socios y subcontratistas. Las personas correctas deben poder acceder a la información oportuna de forma fácil y eficaz. Con su moderna arquitectura basada en la Web, Pro/INTRALINK 9.1 permite que todos los participantes en el diseño apropiados tengan acceso instantáneo a los datos pertinentes.

3. Admisión de más usuarios y entornos más complejos

Si necesita añadir al equipo nuevos diseñadores, ingenieros o usuarios empresariales, no hay problema. Pro/INTRALINK 9.1 es totalmente ampliable y puede controlar una mayor carga de trabajo de gestión de datos al añadir nuevos usuarios.

4. Interfaz gráfica de usuario simplificada

Con Pro/INTRALINK 9.1, los usuarios de Pro/ENGINEER pueden ejecutar todos los comandos de gestión de datos directamente en el explorador de Pro/ENGINEER. Las funciones de gestión de datos como la carga y descarga de modelos están totalmente integradas con Pro/ENGINEER. Con esta interfaz de usuario de gran eficacia, los ingenieros pueden realizar tareas comunes de gestión de datos con menos pulsaciones del ratón.

Comparación de prestaciones: Pro/INTRALINK 3.x, Pro/INTRALINK 9.1 y Windchill PDMLink 9.1

Prestaciones	Pro/INTRALINK 3.x	Pro/INTRALINK 9.1	Windchill PDMLink 9.1
Control de información del producto			
Gestión de datos de Pro/ENGINEER	●	●	●
Arrastrar y soltar con Pro/ENGINEER Wildfire ¹		●	●
Integración heterogénea con software CAD mecánico y eléctrico			●
Gestión de documentos	●	○	●
Archivo opcional de información		●	●
Control del proceso de desarrollo de productos			
Procesos automatizados gobernados por el flujo de trabajo			●
Gestión de los cambios (vías simple, rápida y completa, etc.)	●	●	●
Gestión de la configuración	●	●	●
Estados y puertas basados en la gestión del ciclo de vida	●	○	●
Integración ERP instantánea con la lógica de negocio (Windchill ESI)			●
Interoperabilidad sin dificultades con solución opcional de colaboración y gestión de proyectos (Windchill [®] ProjectLink [™])			●
Solución opcional de clasificación y reutilización de diseños (Windchill [®] PartsLink [™] classification and reuse)			●
Accesibilidad empresarial			
Amplio acceso a la información con una interfaz basada en el explorador Web	●	●	●
Vista previa dinámica para los usuarios de Pro/ENGINEER	●	●	●
Cliente de visualización opcional	○	●	●
Validación de diseños ECAD opcional			●
Precios empresariales para los usuarios que no son de ingeniería			●
Funciones de generación de informes basadas en Cognos 8 Business Intelligence			●
Gestión opcional de procesos de mecanizado (Windchill [®] MPMLink [™])			●

Completa: ● = Limitada ○ = Parcial ● = Completa

9. Herramientas y servicios que facilitan el proceso

Para asegurar una transición rápida y sencilla, PTC ofrece una herramienta de migración de Pro/INTRALINK para migrar los datos de Pro/INTRALINK 3.X y los visualizables gráficos de DIVISION a Pro/INTRALINK 9.1. Además, PTC ha desarrollado los servicios, formación y metodología que ayudan a los clientes a cambiar a Pro/INTRALINK 9.1. Nuestro objetivo es conseguir que la transición sea rápida, fácil y completa.

10. Visualización más rápida

El software opcional Product View Lite que está integrado en Pro/INTRALINK 9.1 ofrece espectaculares mejoras de rendimiento en la carga, representación e interacción de los datos visuales. Ahora pueden compartirse fácilmente grandes modelos de datos visuales entre múltiples emplazamientos remotos.

Pro/INTRALINK 9.1: gestión de datos de grupo de trabajo de Pro/ENGINEER

El control de los datos de Pro/ENGINEER puede mejorar la productividad de diseño y acortar el tiempo de lanzamiento de productos al mercado. Con sus múltiples mejoras, Pro/INTRALINK 9.1 es la herramienta más innovadora para la gestión de datos de grupo de trabajo. ¡Este es el momento de migrar! Obtenga más información acerca de las herramientas y servicios de migración en la dirección www.ptc.com/go/prointra y vea lo fácil que puede ser la migración.

NOTA: El momento del lanzamiento de un producto, incluida cualquier característica o funcionalidad, está sujeto a cambios a criterio de PTC.

©2008, Parametric Technology Corporation (PTC). Todos los derechos reservados de acuerdo con las leyes de propiedad intelectual de los Estados Unidos y de otros países. La información aquí contenida se proporciona únicamente con fines informativos, puede ser modificada sin previo aviso y no constituye una garantía, un compromiso, una condición ni una oferta por parte de PTC. PTC, el logotipo de PTC y todos los nombres y logotipos de productos de PTC son marcas comerciales o marcas registradas de PTC o sus filiales en los Estados Unidos y en otros países.