

Windchill® PDMLink®

Control del contenido y los procesos que gobiernan el desarrollo de productos

Windchill PDMLink no sólo captura, configura y gestiona la información del producto en todos los pasos del ciclo de vida del producto, sino que soporta efectivamente las iniciativas de la empresa para optimizar los procesos empresariales clave. Como resultado, puede alinear finalmente el desarrollo de productos con los objetivos corporativos estratégicos y mejorar los resultados empresariales.

Windchill PDMLink ofrece a los fabricantes globales la posibilidad de consolidar la información de productos dispersa y poner orden en los caóticos procesos de desarrollo. Con sus eficaces prestaciones de gestión de contenido, configuración y cambios, Windchill PDMLink ayuda a controlar el éxito de los productos.

Principales ventajas

Mejora de la calidad del producto

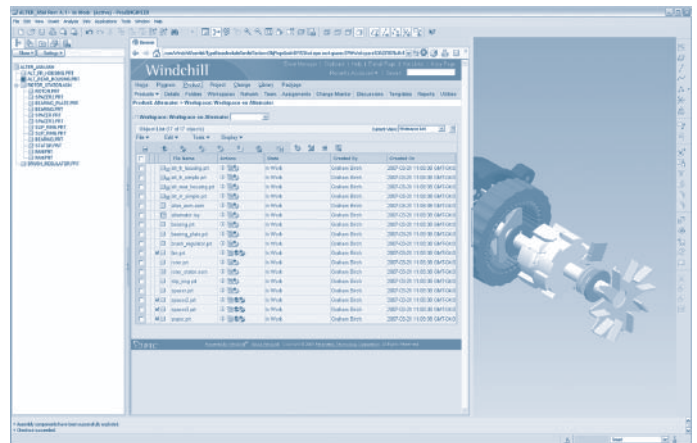
Con una única definición del producto digital completo, Windchill PDMLink mejora la calidad del producto eliminando los errores asociados con datos duplicados o incompletos. Los posibles problemas pueden identificarse ahora en las primeras fases del proceso. Como todos los niveles de contenido, desde las estructuras de conjunto finales hasta los componentes individuales, se configuran, gestionan y almacenan en un almacén central, todos los trabajadores de la empresa pueden tener acceso ahora inmediatamente a la misma información del producto.

Reducción de los errores de proceso y el retrabajo de ingeniería

Windchill PDMLink incluye un completo proceso de gestión de los cambios que puede aplicar una vía rápida a los cambios sencillos de bajo coste y una vía completa a las modificaciones extensas, a la vez que se documentan automáticamente los historiales de revisión e iteración. Se eliminan los problemas debidos a una comunicación errónea o a retrasos en la transmisión de los cambios del producto.

Compatibilidad con el desarrollo global de productos

Windchill PDMLink se ha diseñado para soportar el desarrollo distribuido de productos con una arquitectura basada en la Web que puede coordinar las bases de datos replicadas en todo el mundo. Ahora, cualquier persona en cualquier lugar de la empresa o de la cadena de suministro extendida puede comunicarse y colaborar en el desarrollo de productos. Independientemente de la ubicación, ahora pueden supervisarse actividades y eventos, lo que permite identificar posibles cuellos de botella o tareas duplicadas.



Windchill PDMLink permite gestionar la definición del producto digital completo.

Aumento de la eficiencia de los ingenieros

La interfaz de usuario intuitiva, específica del rol, con un entramado completo de visualización interactiva, permite a los ingenieros desplazarse, buscar y gestionar rápidamente cualquier información de contenido de productos, que incluye diseños MCAD/ECAD, software, documentos, estructuras de producto y cambios pendientes. Los conceptos centrados en el producto y fáciles de entender y el acceso sencillo y seguro a las asignaciones y tareas individuales ayudan a aumentar la productividad.

Características

Gestión eficaz de la configuración

- Gestione la evolución de las configuraciones con el tiempo utilizando plantillas de ciclo de vida listas para usar que se pueden modificar y reutilizar.
- Cree y gestione varias vistas de estructuras de productos, por ejemplo "Según diseño" y "Según planificación".
- Establezca reglas de intercambio, incluido el uso de alternativas y sustitutos.
- Cree nuevos números de piezas para los cambios significativos, al mismo tiempo que mantiene los números existentes para los cambios poco importantes utilizando niveles de iteración o revisión.
- Utilice métodos eficaces de numeración de lotes, productos o componentes.
- Defina y gestione variaciones de productos específicas del cliente basadas en un conjunto de opciones disponibles.

Proceso de gestión de los cambios con prácticas recomendadas listo para utilizar

- Cree, gestione, distribuya y haga un seguimiento de informes de problemas, solicitudes de cambios y avisos de cambios utilizando términos y plantillas definidos por el cliente.
- Aplique procedimientos simples para cambios sencillos y masivos, y procedimientos completos para cambios de gran impacto. Obtenga una vista previa del contenido para medios de impresión, PDF y Web.
- Utilice el tablero de mandos en línea para informar sobre tendencias en volumen, gravedad y tiempo de ciclo de los cambios.
- Gestione desviaciones y renunciaciones con el equipo de mecanizado.

Gestión completa de contenido del producto

- Deposite de forma segura todos los datos de productos utilizando archivo y extracción, historial, búsqueda y control de acceso.
- Realice un seguimiento, almacene y comparta varias versiones o iteraciones de las estructuras de productos, datos de definición de productos, modelos de Pro/ENGINEER, planos de CoCreate Drafting y (opcionalmente) otros sistemas MCAD y ECAD, incluidos AutoCAD®, CADD5®, CATIA®, I-deas® TDM, Unigraphics®, Mentor Graphics®, Zuken® y Cadence®.
- Gestione y asocie otro contenido de productos, como requisitos, especificaciones de productos, publicaciones técnicas, resultados de simulaciones, planes de producción, cálculos de ingeniería y visualizables 3D.
- Consulte cualquier información relacionada con productos mediante el motor de búsqueda integrado.
- Cree y gestione paquetes de información de diseño (piezas, modelos CAD, objetos de cambio, documentos), vea, genere líneas base e interactúe en línea y compare con socios externos fuera de línea.

Automatización de procesos empresariales e informes

- Defina gráficamente o amplíe los procesos predefinidos gobernados por el proceso de trabajo para automatizar y gestionar el progreso de las tareas de desarrollo de productos.
- Asigne notificaciones automáticas para eventos clave, por ejemplo una revisión de una LDM de conjunto o la versión de un documento de diseño.
- Asegure los plazos con directivas de elevación de jerarquía para ofrecer notificaciones activas y de seguimiento.
- Utilice el motor de informes Cognos para generar informes predefinidos; cree opcionalmente sus propios informes o modifique los existentes mediante la estructura de Cognos.

Visualización plena

- Identifique fácilmente las piezas mediante vistas de imágenes reducidas que se crean automáticamente al archivar ficheros CAD.
- Vea, colabore, investigue y anote fácilmente información de productos 2D y 3D dimensionalmente precisa con las prestaciones de visualización integradas de ProductView® Lite de PTC.

Integrado con otras aplicaciones

- Cargue y descargue datos de productos con Microsoft Excel.
- Integración de correo electrónico y reuniones con Microsoft Outlook.
- Integración opcional con Rational ClearCase para compartir ficheros binarios o código de software.
- Integración con el software de publicación Arbortext® de PTC para optimizar y simplificar el proceso de publicaciones técnicas.
- Integración con el software Mathcad® de PTC para capturar, buscar y reutilizar cálculos de ingeniería.
- Integración opcional con sistemas heredados y empresariales como ERP.

Ampliable y seguro

- Replique el contenido de forma inteligente en depósitos de ficheros remotos para que los utilicen los equipos de diseño distribuidos.
- Puede ampliarlo totalmente, ya que tiene capacidad para controlar miles de usuarios simultáneos.
- Defina la seguridad en el nivel de dominio (usuario, grupo, rol), promoción (estado del ciclo de vida) o instancia (carpeta, documento o pieza individual).
- Soporte de directivas de control de acceso Control de exportación.

Especificaciones de plataforma

- Sistemas operativos de servidor
 - Microsoft Windows (32 bits y 64 bits): XP, Vista, Windows 2003 Server
 - Unix (32 bits y 64 bits): Solaris, HP-UX, AIX
 - Linux (64 bits): Red Hat Enterprise Linux 4
- Explorador: Internet Explorer v6.0 y 7.0, Mozilla Firefox v2.0 y posterior
- Base de datos: Oracle 10g y SQL Server 2005
- Idiomas: inglés, chino (tradicional), chino (simplificado), francés, alemán, italiano, japonés, coreano y español

Para obtener la información más actualizada sobre soporte de plataformas, visite la dirección:

www.ptc.com/partners/hardware/current/support.htm

Nota: El momento del lanzamiento de un producto, incluidas las características o la funcionalidad, puede variar a criterio de PTC.

© 2009, Parametric Technology Corporation (PTC). Todos los derechos reservados. La información aquí contenida se suministra únicamente con fines informativos, está sujeta a cambios sin previo aviso y no debe interpretarse como una garantía, compromiso, condición u oferta por parte de PTC. PTC, Windchill, Pro/ENGINEER y todos los nombres y logotipos de productos de PTC son marcas comerciales o registradas de PTC o sus filiales en los Estados Unidos y en otros países. Los demás nombres de productos y empresas pertenecen a sus respectivos propietarios.