

Windchill® ProjectLink™

Solución probada para la gestión de proyectos en colaboración durante todo el ciclo de vida del producto

Windchill ProjectLink proporciona prestaciones completas de gestión y ejecución de proyectos y permite una colaboración efectiva del equipo extendido de desarrollo de productos con independencia de la ubicación.

Los equipos dispersos por todo el mundo y la necesidad continua de satisfacer las expectativas de los clientes y los objetivos de tiempo de lanzamiento de productos al mercado y calidad requieren una colaboración eficaz. Con Windchill ProjectLink, las empresas pueden utilizar de forma segura el talento y la energía de todo el equipo, dentro o fuera de la barrera de seguridad. Mediante un espacio de trabajo virtual autoadministrado, Windchill ProjectLink proporciona prestaciones de gestión de proyectos y acceso a información precisa del producto en el momento correcto, lo que mantiene al equipo alineado, en la buena dirección y avanzando.

Principales ventajas

Reducción del tiempo de lanzamiento de productos al mercado y aumento de la ventaja competitiva

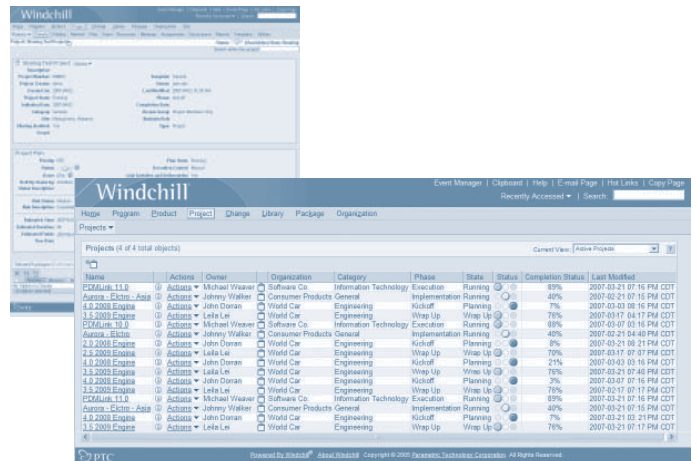
Windchill ProjectLink permite al equipo avanzar en las actividades adecuadas asignando automáticamente las tareas y proporcionando acceso en tiempo real a los datos actuales del proyecto. Con herramientas Web para capturar ideas y prácticas recomendadas de los participantes internos y externos, Windchill ProjectLink ayuda a las empresas a aprovechar todos los conocimientos disponibles.

Control de la conformidad con normas empresariales y sectoriales

Mediante plantillas de proyecto y documento predefinidas y gobernadas por el flujo de trabajo, Windchill ProjectLink ayuda a asegurar que los procesos interfuncionales siguen las normas prescritas. También formaliza las metodologías críticas de gestión de calidad como Seis Sigma, Planificación avanzada de calidad del producto (APQP) e ISO 9000.

Mejora de la toma de decisiones de la cartera de productos

La gestión de la cartera es la función del desarrollo de productos que enlaza la estrategia empresarial con la ejecución de la estrategia de productos, lo que permite a las empresas seleccionar los mejores proyectos en los que trabajar. Windchill ProjectLink ayuda a los responsables a tomar mejores decisiones sobre ventajas y desventajas midiendo continuamente los riesgos y el progreso de cada nuevo producto.



La sencilla interfaz basada en la Web proporciona acceso a los proyectos, información de los proyectos, tareas y reuniones así como las programaciones, los hitos y el estado de las actividades.

Características

Gestión de información de proyectos

- Proporciona almacenamiento basado en carpetas y acceso controlado a los requisitos, especificaciones, modelos CAD, notas de diseño, planes de mecanizado, definiciones de piezas, listas de materiales y mucho más.
- Añade opcionalmente Windchill® PDMLink® para la gestión completa del contenido del producto, procedimientos de gestión de los cambios listos para utilizar y soporte de procesos empresariales clave.
- Archivo y extracción de documentos con historial de iteraciones.
- Estandarización de documentos y plantillas.
- Distribución de documentos y piezas automatizada o ad hoc para revisión y aprobación.
- Reglas de control de acceso para documentos, piezas y carpetas individuales.
- Importación y exportación basada en XML de información del proyecto con otros proyectos, sistemas empresariales e intercambios.
- Creación, revisión, distribución y seguimiento de paquetes de información gestionada por Windchill (por ejemplo, documentos, piezas, modelos CAD, metadatos asociados) para compartir con socios externos.

Automatización de procesos empresariales

- Motor de procesos de trabajo potente y flexible, y plantillas de proceso de trabajo reutilizables para automatizar los procesos comunes.
- Admite metodologías como PACE™ y Stage-Gate.
- Los formularios adaptables definen las tareas de procesos y enlazan la información pertinente.
- Distribución automática de tareas a los miembros del equipo.
- Captura de elementos de acción y gestión de resoluciones.
- Asegure los plazos con directivas de elevación de jerarquía para ofrecer notificaciones activas y de seguimiento.
- La reasignación de tareas ayuda a los jefes de proyecto a aliviar los cuellos de botella y facilitar el flujo de trabajo.
- Prestaciones avanzadas de definición de procesos de trabajo para automatizar los procesos de propiedad, que incluyen el soporte de procesos anidados, referencias de procesos, ramificaciones condicionales, votación, sincronización, temporizadores, bucles iterativos y distribución basada en respuestas.

Basado en la Web

- La interfaz basada en la Web presenta toda la información pertinente para roles, responsabilidades y tareas específicos.
- Suscripción y notificación personalizadas que mantienen a los equipos de desarrollo informados de los cambios más recientes.
- Los portales de proyecto para espacios de trabajo especializados permiten que el equipo de proyecto realice el seguimiento de la programación, las entregas, el estado y las tareas asociadas del proyecto.
- Colabore interactivamente mediante discusiones en línea y reuniones en directo basadas en la Web.
- Los portales de usuario ofrecen vistas personalizadas de proyectos y actividades específicos.
- Utilización del explorador Web estándar.

Autoadministración

- Uso de plantillas empresariales y funcionales para crear, configurar y reutilizar la información de proyectos sin necesidad de recurrir a IT.
- Invitación a miembros de equipos por rol utilizando el correo electrónico.
- La información se organiza de forma lógica centrándose en proyectos.
- Las carpetas se configuran y el contenido se añade directamente desde el escritorio.

Visualización integrada

- Identifique, vea y utilice la información de productos sin requerir las aplicaciones de creación subyacentes.
- Busque y compruebe el contenido de forma rápida y sencilla con imágenes reducidas 3D.
- Proporcione feedback mediante las prestaciones de anotación integradas.
- Automatice opcionalmente la publicación de documentos en formato PDF.

Integrado con otras aplicaciones

- Soporta Pro/ENGINEER®, Arbortext®, CADD5®, AutoCAD®, CATIA® V4, CATIA® V5, Inventor®, Mathcad® y SolidWorks®.
- Soporte de los principales paquetes ECAD de Mentor®, Zuken®, y Cadence®.
- Menús desplegables en las aplicaciones de Microsoft Office.
- Compatibilidad bidireccional de elementos de acción con Microsoft® Excel.
- Carga y descarga de datos con Microsoft Project.
- Integración de correo electrónico y reuniones con Microsoft Outlook.
- Integración opcional con Rational® ClearCase® para compartir ficheros binarios o código de software.

Ampliable y seguro

- Es totalmente ampliable y es capaz de controlar miles de usuarios simultáneos.
- Ofrece tres niveles de seguridad, algo esencial para gestionar proyectos en Internet:
 - Autenticación de usuarios: mediante autenticación de servidor Web estándar
 - Acceso a proyectos: blindo la actividad de proyectos diferentes
 - Acceso a ficheros: permite derechos de control de acceso para carpetas, documentos, piezas y modelos CAD individuales

Especificaciones de plataforma

- Sistemas operativos de servidor
 - Microsoft Windows (32 bits y 64 bits): XP, Vista, Windows 2003 Server
 - Unix (32 bits y 64 bits): Solaris, HP-UX, AIX
 - Linux (64 bits): Red Hat Enterprise Linux 4
- Explorador: Internet Explorer v6.0 y posterior, Mozilla Firefox v2.0 y posterior
- Base de datos: Oracle 10g y SQL Server 2005
- Idiomas: inglés, chino (tradicional), chino (simplificado), francés, alemán, italiano, japonés, coreano y español

Para obtener la información más actualizada sobre soporte de plataformas, visite la dirección:

www.ptc.com/partners/hardware/current/support.htm

Nota: El momento del lanzamiento de un producto, incluidas las características o la funcionalidad, puede variar a criterio de PTC.

© 2009, Parametric Technology Corporation (PTC). Todos los derechos reservados. La información aquí contenida se suministra únicamente con fines informativos, está sujeta a cambios sin previo aviso y no debe interpretarse como una garantía, compromiso, condición u oferta por parte de PTC. PTC, el logotipo de PTC, Pro/ENGINEER, Windchill y todos los nombres y logotipos de productos de PTC son marcas comerciales o marcas registradas de PTC o sus filiales en los Estados Unidos y en otros países. Los demás nombres de productos y empresas pertenecen a sus respectivos propietarios.