

Windchill® MPMLink™

Mejora del tiempo de lanzamiento de productos al mercado y reducción de los costes del producto habilitando la definición simultánea del proceso de productos y mecanizado

Windchill MPMLink ayuda a resolver los retos diarios a los que se enfrentan los ingenieros de diseño y producción para garantizar que los planes de proceso, listas de materiales de mecanizado (mLDM) e instrucciones de trabajo reflejan con precisión el modelo de ingeniería actual y que en las decisiones de diseño se tienen en cuenta las prácticas recomendadas de mecanizado.

La transformación de los diseños de ingeniería en LDM y procesos de mecanizado siempre ha sido un proceso complicado que tenía que esperar hasta que el diseño estuviera terminado. Con las prestaciones digitales de gestión de procesos de mecanizado (MPM) de Windchill MPMLink, los fabricantes pueden reducir el coste del producto, aumentar la precisión de las entregas de mecanizado y recortar el tiempo de ciclo desarrollando simultáneamente el producto y la definición del proceso de mecanizado.

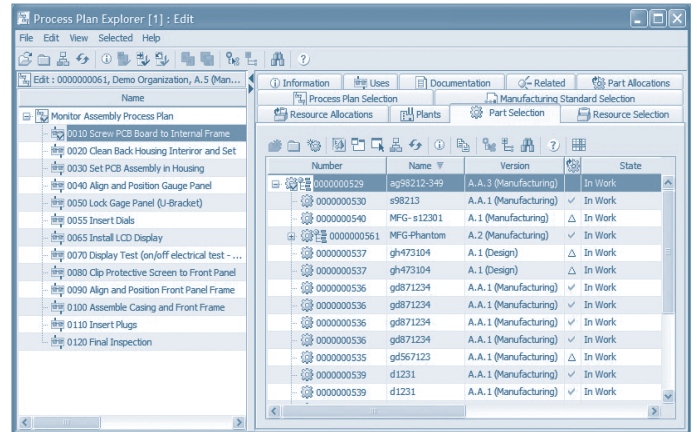
Principales ventajas

Reducción del tiempo de lanzamiento de productos al mercado

- Permita la definición simultánea de productos y procesos de mecanizado gestionando las definiciones digitales de planes de proceso de mecanizado en el mismo sistema que utiliza el equipo de diseño
- Reduzca los cambios de última hora solicitados por el departamento de mecanizado proporcionando a los ingenieros de producción acceso temprano a la información de diseño
- Reduzca el tiempo necesario para crear las entregas de ingeniería de producción a través del modelado digital y la gestión de contenido de las definiciones de procesos de mecanizado

Mejora de la eficiencia de los ingenieros de producción

- Enlace asociativamente las mLDM a la información de diseño de ingeniería de origen, de forma que las mLDM siempre reflejen el diseño actual de ingeniería
- Cree y gestione digitalmente planes de proceso de mecanizado y los recursos asociados, en lugar de depender de herramientas ineficaces basadas en papel
- Mejore la coherencia del proceso de mecanizado mediante la captura y el uso compartido de los conocimientos de mecanizado, independientemente de la ubicación o de la zona horaria, utilizando la colaboración en toda la empresa
- Permita la reutilización de procesos y recursos estandarizados y normalizados con el fin de evitar la duplicación de los datos



Utilice Windchill MPMLink para crear planes de proceso digitales.

Reducción del coste de los cambios

- Aumente la eficacia proporcionando un sistema integral de gestión de los cambios que soporta las necesidades de ingeniería y mecanizado
- Facilite las decisiones de diseño rentables aumentando la visibilidad de ingeniería del posible impacto de un cambio en el mecanizado

Incremento de la producción y la productividad

- Genere instrucciones de trabajo precisas de forma dinámica con ilustraciones de productos 2D y 3D integradas
- Acelere la implementación de cambios en las entregas de mecanizado
- Optimice eficazmente los procesos de mecanizado con herramientas de configuración visual
- Identifique los cambios de diseño necesarios en un momento anterior del ciclo de vida de desarrollo e incluya feedback oportuno del departamento de mecanizado

Reducción de los desechos y el retrabajo

- Elimine las discrepancias entre la definición de proceso más reciente y las instrucciones de trabajo utilizadas en el taller
- Gestione eficaz y eficientemente la propagación de los cambios de la fase de diseño en las entregas de mecanizado

Funciones

LDM de ingeniería y de mecanizado asociativas

- Transforme fácilmente una LDM de ingeniería en varias LDM de mecanizado, al mismo tiempo que mantiene la asociatividad mediante vínculos de trazabilidad
- Cree y gestione LDM alternativas que describen las diferentes variaciones de mecanizado que pueden producir la misma pieza
- Vea los diseños de ingeniería, eLDM y mLDM con la visualización 3D integrada proporcionada por la tecnología ProductView™ de PTC
- Cree y revise las piezas de mecanizado, con o sin la pieza de ingeniería equivalente
- Genere dinámicamente representaciones 3D y simulaciones digitales de la mLDM
- Identifique y analice rápidamente las discrepancias entre la eLDM y la mLDM

Planes de procesos digitales

- Defina planes de procesos digitales específicos de plantas en términos de secuencias y operaciones para describir cómo se fabrica, monta, reelabora, repara o inspecciona una pieza
- Defina las operaciones del plan de proceso asignando piezas, recursos, procedimientos estándar, documentos, y desglose de tiempo y costes
- Revise y analice definiciones de planes de proceso en un diagrama de Gantt interactivo y fácil de usar, incluido el uso y carga de recursos
- Defina secuencias alternativas y paralelas de operaciones, así como planes de proceso alternativos
- Genere y vea dinámicamente el estado de un conjunto dentro del proceso en cualquier operación mediante la visualización 3D integrada
- Reutilice directamente datos de ingeniería, incluidas piezas, clasificación, simulaciones 3D y requisitos de mecanizado como la gestión integral de cambios y configuración GD&T (Tolerancia y acotación geométrica)

Gestión integral de los cambios y la configuración

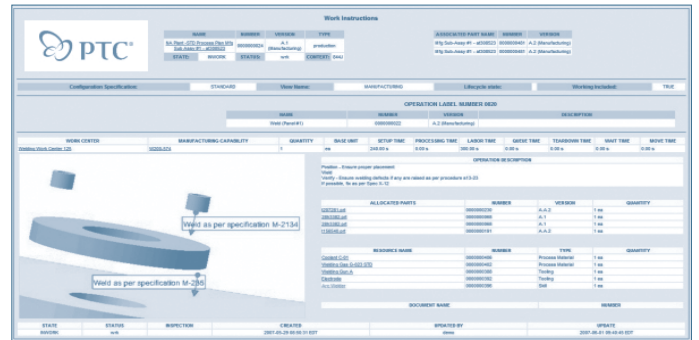
- Gestione totalmente las configuraciones de mecanizado con control de revisiones, gestión del ciclo de vida, eficacia y control de acceso
- Comparta herramientas comunes de flujo de trabajo y notificación entre los departamentos de diseño y mecanizado
- Facilite el impacto de los cambios con indicaciones visuales

Generación dinámica de instrucciones de trabajo visuales completas para el taller

- Genere instrucciones de trabajo, a petición, según la configuración del plan de proceso actual
- Acceda a las instrucciones a través de un sencillo explorador Web
- Interactúe directamente con gráficos 3D integrados en las instrucciones

Gestión de bibliotecas de recursos y estándares de mecanizado

- Defina y gestione bibliotecas de recursos físicos y humanos, junto con sus compatibilidades, que son necesarias para realizar actividades de producción, como plantas, centros de trabajo, herramientas, materiales de proceso y habilidades humanas



Windchill MPMLink genera dinámicamente instrucciones de trabajo con gráficos ligeros 3D integrados.

- Gestione la relación entre un recurso y su diseño CAD, que facilita la creación de ayudas visuales que incluyen tanto piezas como recursos
- Defina y gestione procedimientos estándar que puedan utilizarse o a los que pueda remitirse en varios planes de proceso
- Gestione las prestaciones de mecanizado e indique cómo se puede ejecutar el proceso en términos de recursos, documentación y procedimientos estándar

Integración con sistemas de producción

- Comparta electrónicamente entregas de mecanizado con sistemas ERP o MES mediante la tecnología segura de integración de sistemas empresariales Windchill
- Reduzca el coste total de propiedad con integración lista para usar con SAP® y Oracle® Manufacturing

Especificaciones de la plataforma

- Requisito previo: Windchill® PDMLink®
- Sistemas operativos de servidor:
 - Microsoft® Windows® (32 bits y 64 bits): XP®, Vista®, Windows 2003 Server
 - Unix® (32 bits y 64 bits): Solaris®, HP-UX®, AIX®
 - Linux® (64 bits): Red Hat Enterprise Linux 4
- Explorador: Internet Explorer® v 6.0 y 7.0; Mozilla® Firefox v 2.0 y superiores
- Base de datos: Oracle 10g y SQL Server 2005
- Idiomas: español, inglés, chino (tradicional), chino (simplificado), francés, alemán, italiano, japonés, coreano

Para obtener información actualizada sobre soporte de plataformas, visite www.ptc.com/partners/hardware/current/support.htm

NOTA: El momento del lanzamiento de un producto, incluida cualquier característica o funcionalidad, está sujeto a cambios a criterio de PTC.

©2009, Parametric Technology Corporation (PTC). Todos los derechos reservados. La información aquí contenida se proporciona únicamente con fines informativos, puede ser modificada sin previo aviso y no constituye una garantía, un compromiso, una condición ni una oferta por parte de PTC. PTC, el logotipo de PTC, Windchill PDMLink, Windchill MPMLink y todos los nombres y logotipos de productos de PTC son marcas comerciales o registradas de PTC o sus filiales en los Estados Unidos y en otros países. Los demás nombres de productos y empresas pertenecen a sus respectivos propietarios.